

# Prof. Dr. Bastian von Harrach

Vorlesung Numerische Mathematik (Einführung in die Numerik) (23724)  
Erfasste Fragebögen = 24

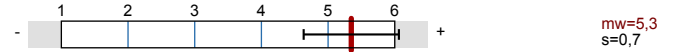


## Globalwerte

Globalwert (Frage:1-7)



Ergänzung Globalurteil (Item 2.1: Besuch lohnt sich)



Ergänzung Globalurteil (Item 2.2: Note)



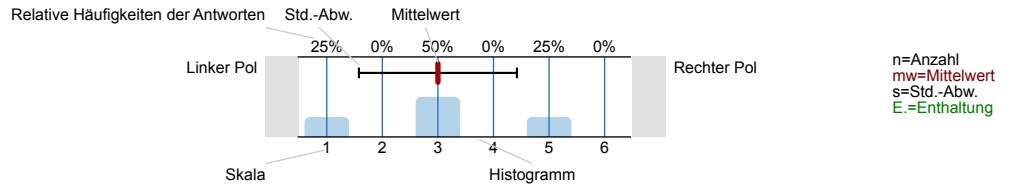
Ergänzung Veranstaltungen mit Übungen



## Auswertungsteil der geschlossenen Fragen

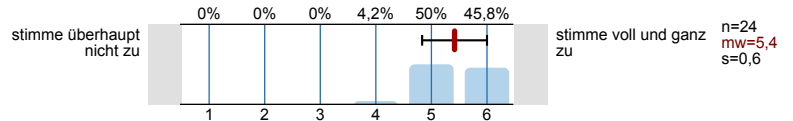
### Legende

Fragestext

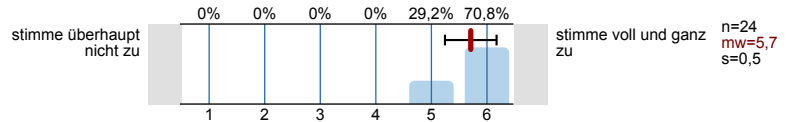


## 1. Angaben zur Lehrveranstaltung

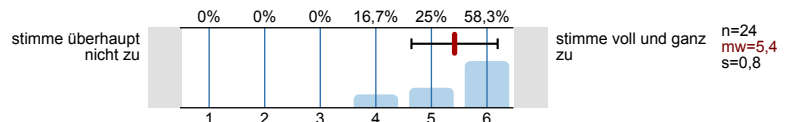
1.1) Der Besuch der Veranstaltung führt zu einem spürbaren Wissenszuwachs.



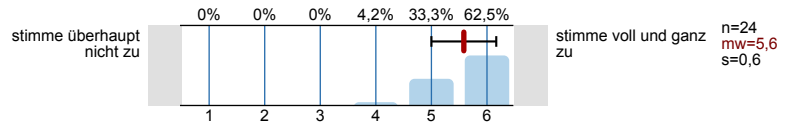
1.2) Inhalte werden anschaulich vermittelt.



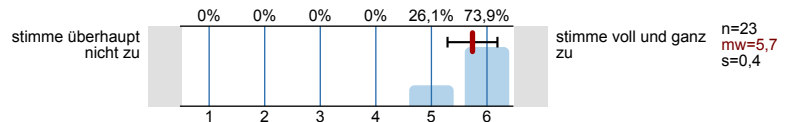
1.3) In der Veranstaltung werden auch schwierige Inhalte verständlich erklärt.



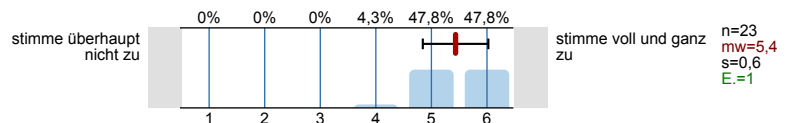
1.4) Die Relevanz der behandelten Themen wird deutlich.



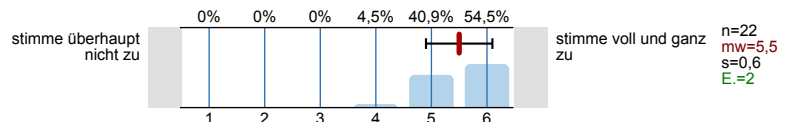
1.5) Der/die Lehrende ist in der Lage, strukturiert zu erklären.



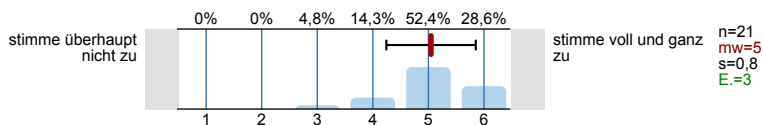
1.6) Der/die Lehrende gibt hilfreiches Feedback auf die Beiträge der Studierenden.



1.7) Der/die Lehrende achtet darauf, eine wertschätzende Lehr-/Lernatmosphäre herzustellen.

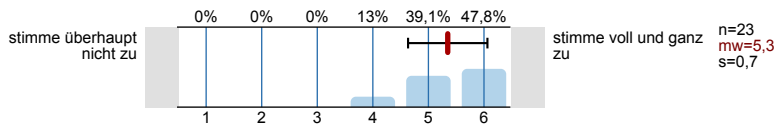


1.8) Meine Mitstudierenden tragen zu einer konstruktiven Lernatmosphäre bei.

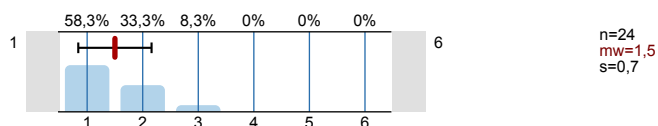


## 2. Ergänzung Globalurteil

2.1) Der Besuch der Veranstaltung lohnt sich.



2.2) Wenn man alles in einer Note zusammenfassen könnte, würde ich der Veranstaltung folgende Note geben (Note: 1=sehr gut bis 6=ungenügend).



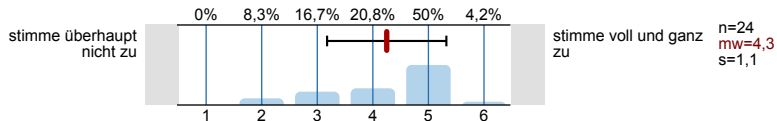
## 3. Ergänzung Veranstaltungen mit Übungen

3.1) Bitte geben Sie die Nummer Ihrer Übungsgruppe an:

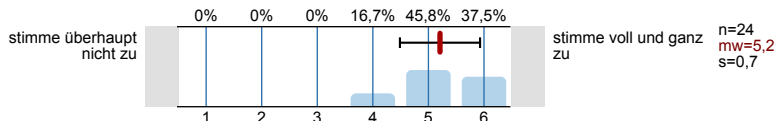


\*Wenn Sie sich bei der Nummer Ihrer Übungsgruppe unsicher sind, fragen Sie bitte Ihre/n Dozent\*in oder Kommiliton\*innen.

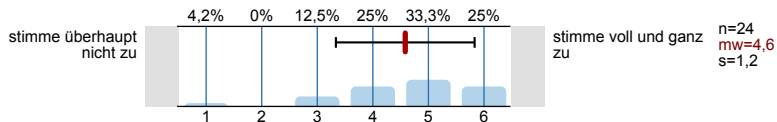
3.2) Die Anforderungen der Übungsaufgaben sind angemessen.



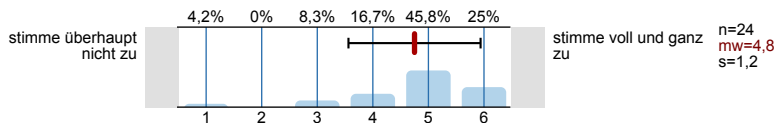
3.3) Der Tutor/die Tutorin ist gut vorbereitet.



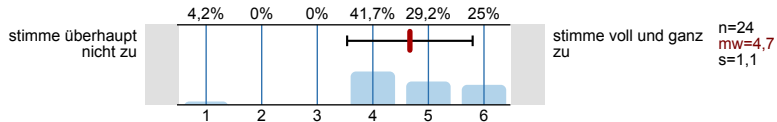
3.4) Der Tutor/die Tutorin beantwortet Fragen kompetent und verständlich.



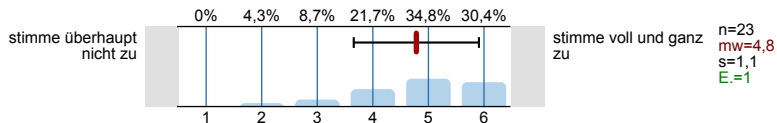
3.5) Die Arbeitsatmosphäre ist konstruktiv.



3.6) Die Korrekturen waren hilfreich.

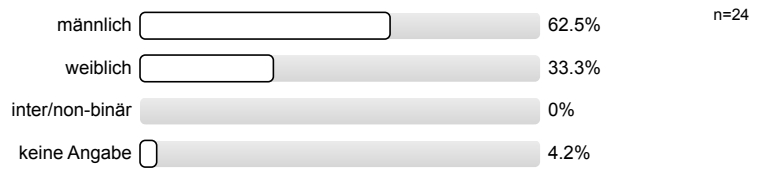


3.7) Die Übungsaufgaben waren mit der Lehrveranstaltung gut koordiniert.

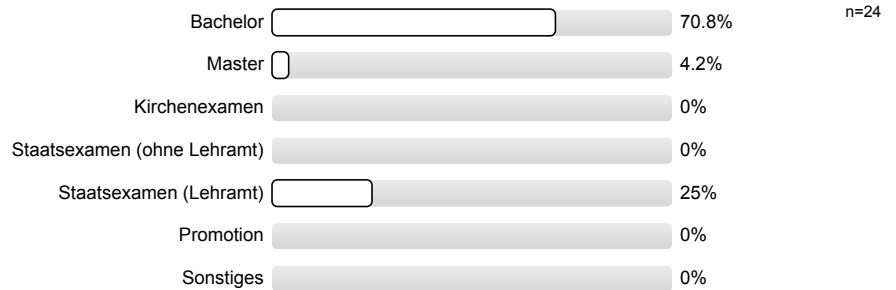


## 4. Angaben zu Ihrer Person und Ihrem **aktuellen** Studiengang

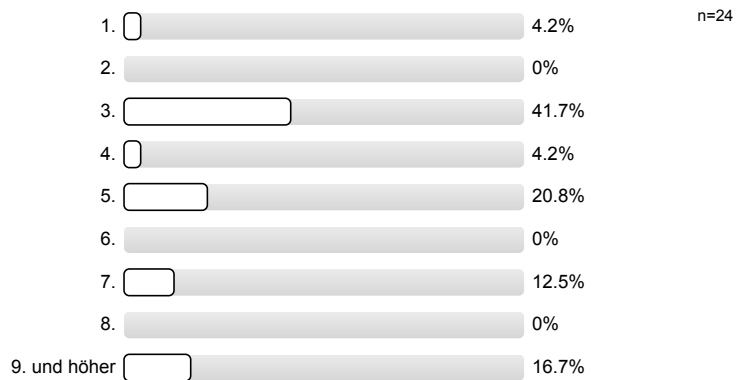
4.1) Bitte geben Sie Ihr Geschlecht an.



4.2) Welchen Abschluss streben Sie aktuell an?



4.3) In welchem Fachsemester befinden Sie sich in Ihrem aktuellen Studiengang?



Vielen Dank für Ihre Unterstützung!  
 Bei Fragen wenden Sie sich bitte an  
 das Evaluationsteam (evaluation@studiumdigitale.uni-frankfurt.de).

# Profillinie

Teilbereich: Informatik und Mathematik

Name der/des Lehrenden: Prof. Dr. Bastian von Harrach

Titel der Lehrveranstaltung: Vorlesung Numerische Mathematik (Einführung in die Numerik) (23724)  
(Name der Umfrage)

Verwendete Werte in der Profillinie: Mittelwert

## 1. Angaben zur Lehrveranstaltung

1.1) Der Besuch der Veranstaltung führt zu einem spürbaren Wissenszuwachs.	stimme überhaupt nicht zu								stimme voll und ganz zu	n=24	mw=5,4	md=5,0	s=0,6
1.2) Inhalte werden anschaulich vermittelt.	stimme überhaupt nicht zu								stimme voll und ganz zu	n=24	mw=5,7	md=6,0	s=0,5
1.3) In der Veranstaltung werden auch schwierige Inhalte verständlich erklärt.	stimme überhaupt nicht zu								stimme voll und ganz zu	n=24	mw=5,4	md=6,0	s=0,8
1.4) Die Relevanz der behandelten Themen wird deutlich.	stimme überhaupt nicht zu								stimme voll und ganz zu	n=24	mw=5,6	md=6,0	s=0,6
1.5) Der/die Lehrende ist in der Lage, strukturiert zu erklären.	stimme überhaupt nicht zu								stimme voll und ganz zu	n=23	mw=5,7	md=6,0	s=0,4
1.6) Der/die Lehrende gibt hilfreiches Feedback auf die Beiträge der Studierenden.	stimme überhaupt nicht zu								stimme voll und ganz zu	n=23	mw=5,4	md=5,0	s=0,6
1.7) Der/die Lehrende achtet darauf, eine wertschätzende Lehr-/Lernatmosphäre herzustellen.	stimme überhaupt nicht zu								stimme voll und ganz zu	n=22	mw=5,5	md=6,0	s=0,6
1.8) Meine Mits Studierenden tragen zu einer konstruktiven Lernatmosphäre bei.	stimme überhaupt nicht zu								stimme voll und ganz zu	n=21	mw=5,0	md=5,0	s=0,8

## 2. Ergänzung Globalurteil

2.1) Der Besuch der Veranstaltung lohnt sich.	stimme überhaupt nicht zu								stimme voll und ganz zu	n=23	mw=5,3	md=5,0	s=0,7
2.2) Wenn man alles in einer Note zusammenfassen könnte, würde ich der Veranstaltung folgende Note geben (Note: 1=	1								6	n=24	mw=1,5	md=1,0	s=0,7

## 3. Ergänzung Veranstaltungen mit Übungen

3.2) Die Anforderungen der Übungsaufgaben sind angemessen.	stimme überhaupt nicht zu								stimme voll und ganz zu	n=24	mw=4,3	md=5,0	s=1,1
3.3) Der Tutor/die Tutorin ist gut vorbereitet.	stimme überhaupt nicht zu								stimme voll und ganz zu	n=24	mw=5,2	md=5,0	s=0,7
3.4) Der Tutor/die Tutorin beantwortet Fragen kompetent und verständlich.	stimme überhaupt nicht zu								stimme voll und ganz zu	n=24	mw=4,6	md=5,0	s=1,2
3.5) Die Arbeitsatmosphäre ist konstruktiv.	stimme überhaupt nicht zu								stimme voll und ganz zu	n=24	mw=4,8	md=5,0	s=1,2
3.6) Die Korrekturen waren hilfreich.	stimme überhaupt nicht zu								stimme voll und ganz zu	n=24	mw=4,7	md=5,0	s=1,1
3.7) Die Übungsaufgaben waren mit der Lehrveranstaltung gut koordiniert.	stimme überhaupt nicht zu								stimme voll und ganz zu	n=23	mw=4,8	md=5,0	s=1,1

# Auswertungsteil der offenen Fragen

## 1. Angaben zur Lehrveranstaltung

<sup>1.9)</sup> Mein üblicher Arbeitsaufwand für diese Veranstaltung beträgt pro Woche **zusätzlich** zur Kursdauer (in Stunden "hh" /Minuten "mm"; bei Blockveranstaltungen bitte zusätzlichen Arbeitsaufwand insgesamt eintragen).

- 10hhmm
- 12hhmm
- 15hhmm
- 16hhmm (3 Nennungen)
- 20hhmm
- 2hh0mm
- 2hh30mm
- 3hh0mm
- 3hhmm
- 4hhmm (2 Nennungen)
- 5hhmm (3 Nennungen)
- 6hh00mm
- 6hh30mm
- 6hhmm (4 Nennungen)
- 7hhmm
- 8hh00mm

<sup>1.10)</sup> Bitte nennen Sie drei Stärken dieser Veranstaltung:

- - Auf die Vorlesung abgestimmtes Skript
- - Gut ausformuliertes und verständliches Skript
  - Für Beweise und Sätze wird fast immer eine Intuition oder Motivation präsentiert.
  - Vorlesung und Übung sind gut aufeinander abgestimmt.
- - gutes Skript
  - Programmieraufgaben
  - Vorlesung anschaulich und angenehmes Tempo
- - sehr anschaulich und viele Anwendungsverbindungen
- -die Relevanz und Anwendung von Mathematik im Alltag wird deutlich; gerade auch als angehende Lehrperson, die ihren Schüler\*innen und deren Elter gegenüber immer wieder das Lernen von Mathematik rechtfertigen muss, ist diese Perspektive sehr bereichernd.
  - Vorlesungsgestaltung allgemein (bspw. immer wieder erklären was wir tun und warum wir das tun)
- -in der Vorlesung wir sehr verständlich erklärt & auch die vielen Skizzen helfen dabei
  - der Vorlesungsstil ist meiner Ansicht nach sehr gut
  - Es ist überaus hilfreich, dass es ein Skript & vor allem die Vorlesungsaufzeichnung zur Nacharbeitung gibt
- Angemessenes Tempo,
- Anschauliche Erklärung
  - Deduktive Herleitung schwieriger Beweise
  - Inhalt und Ziel stark verknüpft
- Anschauliche Erklärungen
  - Angenehmes Tempo
  - Praxisrelevant
- Der Dozent ist begeistert
  - Viele praktische Beispiele
  - Vorlesungen werden aufgenommen

- Die gute Laune ist ansteckend
- Dozent, der die Sachen sehr anschaulich und klar erklärt (nicht so wie sonst die meisten Matheprofs)
  - Skript
  - Vorlesungsaufzeichnung
- Gutes Tafelbild
  - Gut verständlich
- Prof. Harrach motiviert jedes Thema sehr gut durch praktische Anwendungen.
  - Er erklärt sehr anschaulich und detailliert.
  - Videoaufzeichnung
- Sehr detailreiche Erklärungen/Beweise
  - Anschauliche (&praxisbezogene) Vermittlung der Inhalte
- Sehr motivierte Vortragsweise, sehr gutes Skript, gute intuitive Erklärungen
- Sehr motivierter Professor
  - Viele Bilder zum Verstehen
- Skript
  - Herausragende Vorlesung
  - Zusätzliche Aufgaben
- Skript,
  - Wiederholung/Erinnerung am Anfang der Vorlesung,
- Strukturierte Vortragsweise des Dozenten
  - Ausführliche Beantwortung der Fragen
  - Inhalte werden anschaulich mit Beispielen vermittelt
- Zu den jeweiligen Themen und Formeln werden Anwendungsbeispiele genannt.
- sehr gutes skript
  - schöne praktische bezüge/beispiele

1.11) Bitte nennen Sie drei Verbesserungsmöglichkeiten für diese Veranstaltung:

- - die Übungsaufgaben passen meiner Meinung nach manchmal nicht so gut zur Vorlesung.
  - die Übungsaufgaben sind teilweise zu schwierig
  - der Tutor erklärt manches nicht verständlich und ungenau
- - Übungsblätter enthalten gelegentlich kleine Fehler, diese sollten korrigiert werden.
  - Code für die Abgabe auszudrucken, empfinde ich persönlich als wenig sinnvoll.
  - Schwierigkeit der Übungen sollte weniger stark variieren.
- -Schwierigkeit der Übungsblättern und deren Bewertung (die schriftlichen Aufgaben sind fast alles Beweisaufgaben und werden teils sehr streng bewertet. Manche Voraussetzungen, die wir in Ana2 bspw. bereits verwenden durften, müssten jetzt noch einmal bewiesen werden)
  - Zeitpunkt des Übungsblatt-Hochladens (in Zukunft bitte direkt nach der Vorlesung, damit ausreichend Zeit besteht, die Blätter zu bearbeiten)
- Andere Visualisierungsmöglichkeiten als Tafelbilder verwenden, wie z.B. am Computer erstellte Animation.
- Etwas schnelleres Tempo
- Etwas schnelleres Tempo.
  - Zum Ende eines Kapitels noch eine Übersicht über alle Verfahren geben (zum beispiel LR, QR, Jacobi, ... für LGS) in der die Vor- und Nachteile zusammengefasst werden
- Manchmal keine Verbindung vom Inhalt der Übungen und Inhalt der Vorlesung
  - Übungen sind nicht immer pünktlich online
- Schwierigkeit der Blätter unverhältnismäßig zur Veranstaltung
- Schwierigkeitsgrad der schriftlichen Übungsaufgaben zu hoch
- Wichtige Übungsaufgaben werden zusammen in den Übungsgruppe bearbeitet und nicht nur besprochen
  - Eine Zusammenstellung der wichtigsten MatLab-Befehle.
  - Verweis auf gute und/oder weiterführende YouTube-Videos an geeigneter Stelle in der Vorlesung.
- Übungsaufgaben teilweise zu umfangreich für die Besprechung im Tutorium

### 3. Ergänzung Veranstaltungen mit Übungen

<sup>3.8)</sup> Weitere Kommentare zur Übung:

- - Votieraufgabe gut. Abgabeaufgaben oft sehr zeitaufwendig
- Bei den Programmieraufgaben lernt man sehr wenig dazu.
- Ich bin von dem Konzept nur Übungsaufgaben abschließend zu besprechen noch nicht überzeugt. Ich fänd es besser, Übungsaufgaben auch begleitend zu bearbeiten und so vom Erfahrungsschatz der Tutoren zu profitieren.
- Ich finde es gut, dass zu Beginn des Tutoriums festgelegt wird, wer was vorrechnen soll, so kann man sich darauf vorbereiten.
- Ich habe den Eindruck, dass den Tutor\*innen wenig Zeit zur Verfügung steht, die Übungen zu korrigieren (Dienstag Abgabe, Donnerstag Vormittag bereits zurück); vielleicht wäre es hier sinnvoll, die Zeitpunkte von Abgabe bis Korrektur anders zu strukturieren
- Wir haben einige male nicht alle Aufgaben besprechen können.
- teilweise zu umfangreich